



Instructions d'assemblage

IL EST TRÈS IMPORTANT DE DÉBALLER UNIQUEMENT LES PIÈCES NÉCESSAIRES À L'INSTALLATION, EN AUCUN CAS D'ENLEVER LE FILM PLASTIQUE POUR SA MANIPULATION.

LE MATÉRIEL FOURNI SERA STOCKÉ DANS UNE PIÈCE INTÉRIEURE SANS HUMIDITÉ.

1^o/ Si une réduction de la tuyauterie à 150 mm de diamètre n'a pas été demandée. Si la réduction a été demandée et qu'il y a un faux plafond, l'ouverture peut être de 230 mm de diamètre.

2^o/ Assembler le corps de cheminée avec le tuyau de sortie de fumée (détail A2), sceller le joint avec le mastic réfractaire Pattex RF999 Noir (non fourni). Etaler le mastic à l'intérieur de la partie femelle.

3^o/ Dans le cas du modèle mural, centrer, marquer, marquer, plomber et bien encastrier les deux supports muraux (détail A3).

4^o/ Placer le tube dans la sortie de fumée, (5) (l'encastrement minimum doit être de 100 mm. à l'intérieur de la forge). Soulevez la cheminée à une hauteur qui permet de bien placer le pied ou le support mural et fixez-le, avec les vis dans le cas du pied, dans le cas du modèle mural, posez-le sur les supports muraux et fixez-le.

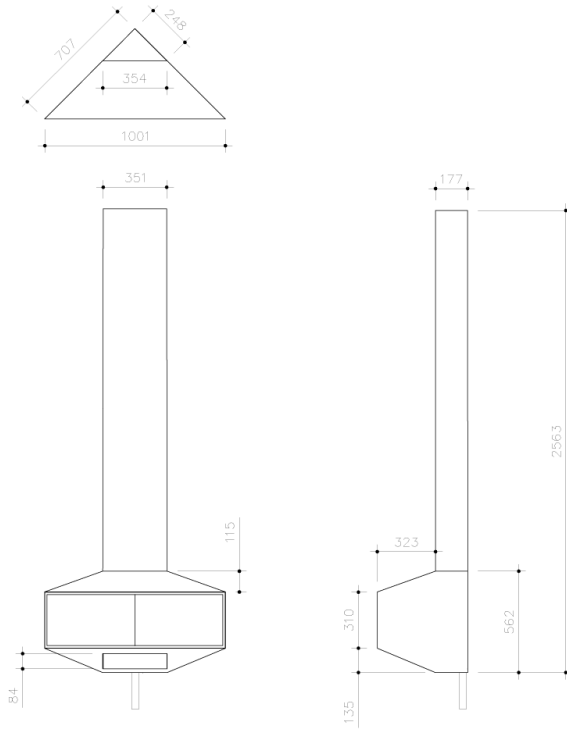
(Si vous constatez que le tuyau d'échappement fourni est trop long, vous pouvez facilement le couper avec un radial).

5^o/ Si votre installation nécessite une plus grande longueur de tuyau, au rez-de-chaussée, sont fournis dans des sections de deux mètres maximum peuvent être aussi haut que nécessaire, l'union est faite au moyen de douilles et scellé avec du mastic réfractaire Pattex RF999 noir (non fourni), toujours mastic à l'intérieur de la pièce femelle à adapter. le même procédé si vous avez besoin des coudes ou des écarts.

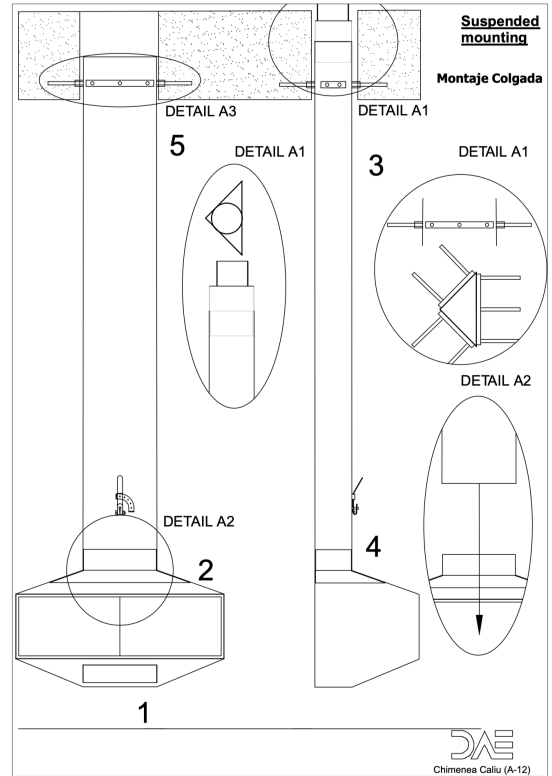
6^o/ Sceller l'union du tuyau de sortie de fumée avec l'ouvrage (5).

7^o/ Il est recommandé de ne pas enlever le film plastique avant que tous les travaux de l'intérieur de la maison soient terminés.

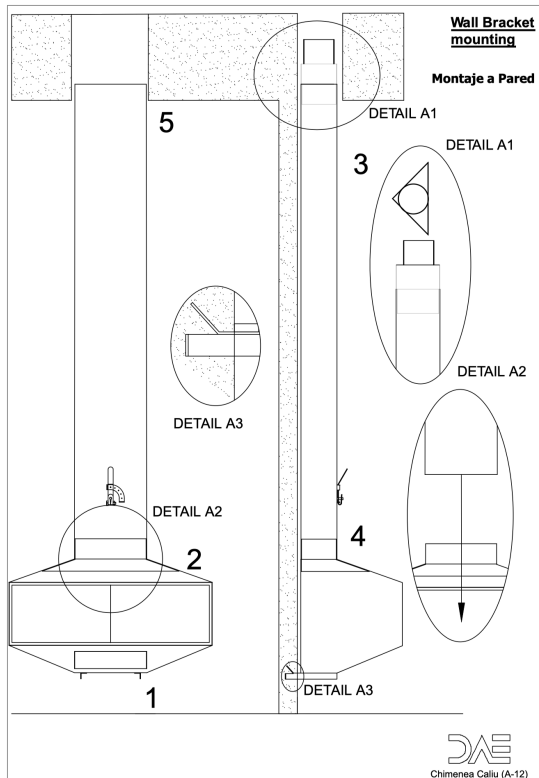
8^o/ Si vous avez demandé pour les étages supérieurs nos tubes en acier inoxydable à double chambre recouverts de laine de roche, il vous suffira d'aller rejoindre les sections fournies et de serrer la pince.



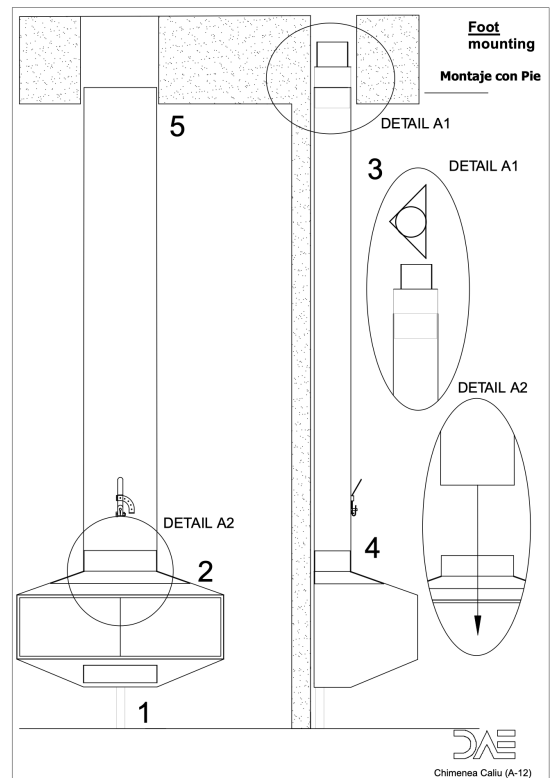
DAE
CHIMENEAS
 Chimenea CALIU
 Diseño: Ramos & Bassols



DAE
 Chimenea Callu (A-12)



DAE
 Chimenea Callu (A-12)



DAE
 Chimenea Callu (A-12)

i@dae.es · Rambla dels Països Catalans, 10 Nave 25, Vilanova i la Geltrú · Code postal: 08800, Barcelone · Téléphone: +34 93.815.74.87

DAE
CHIMENEAS
INTERIORES

Général

Instructions d'assemblage

- Les cheminées métalliques ont une meilleure utilisation de la chaleur parce qu'elles rayonnent de la chaleur sur toute leur longueur.
- Un chapeau métallique rotatif est recommandé.
- Dans le cas d'un toit à deux versants avec sortie de fumée orientée vers le nord, celle-ci doit dépasser 1 m ou 1,5 m au-dessus du faîte.
- Si la maison a 2 étages ou plus, le conduit de fumée doit être fait d'acier inoxydable avec une chambre double et isolé avec de la laine de roche.
- Les cheminées sont peintes avec une peinture anti-calorique, ce qui signifie que la peinture résiste à une flamme directe de 950°C. Dans les premiers allumages ne pas s'alarmer de la fumée qui s'échappe de la cheminée, car à ce moment là elle catalyse le tableau.
- Les foyers DAE seront nettoyés avec un chiffon légèrement humidifié à l'eau et sans frotter, jamais avec du produit.
- La seule fonction du registre de cheminée est de fermer le conduit lorsqu'il n'est pas utilisé, évitant ainsi l'entrée du froid.
- Si nous plaçons une cheminée dans une pièce hermétiquement fermée, la cheminée ne fonctionnera pas (la fumée sortira), car elle n'a nulle part où prendre de l'air pour la combustion.
- Dans les modèles qui sont des cloches et que vous voulez placer la brique, nous recommandons qu'ils soient réfractaires.
- Dans le cas d'un plafond en bois dans la cabine, il est nécessaire d'isoler avec de la laine de roche le tube de cheminée à son entrée au plafond afin que le bois et le tube de métal ne soient jamais en contact, et de placer un chapeau annulaire ensemble.
- La distance minimale entre une fenêtre et la cheminée sera, dans tous les cas, de 80 cm. latéralement.
- Certains modèles ont des trous sur les côtés, par lesquels la circulation d'air entre les deux plaques existantes (à l'intérieur et à l'extérieur) sera favorisée, ce qui aide à la conservation des plaques où le feu affecte directement. En même temps, on obtient une meilleure utilisation de la chaleur.
- Pour tous les modèles, la longueur maximale des sections de tuyau est de 2 m. Si une plus grande longueur est nécessaire, ce sera au moyen d'épissures.
- Les cheminées en métal brûlent toujours, personne ne sait qui l'ignore.
- Il est recommandé de nettoyer l'intérieur du conduit de cheminée chaque année.
- La bague de réglage sur le toit de l'habitacle ne peut être montée que lorsque la section du conduit de cheminée diminue.
- N'enlevez pas complètement le plastique à bulles jusqu'à ce que la cheminée soit parfaitement installée, car il peut y avoir des égratignures pendant l'installation.