



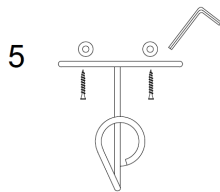
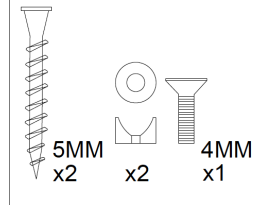
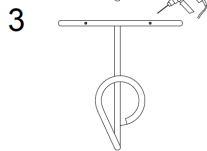
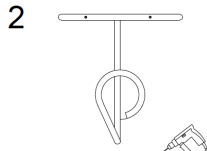
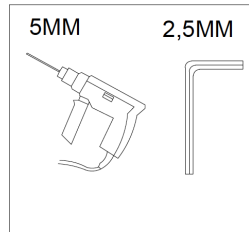
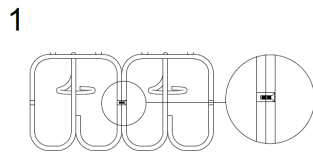
### **Instructions d'assemblage**

- 1- Présenter, niveler et marquer les 2 trous.
- 2- Forage
- 3- Placez les tacos
- 4- Positionnez les deux supports arrière et vissez les deux vis de 5 mm.

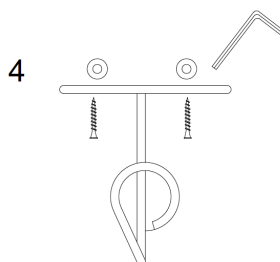
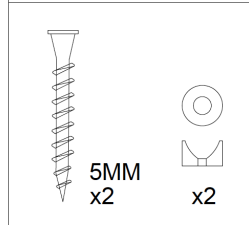
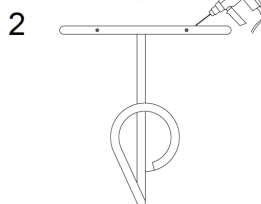
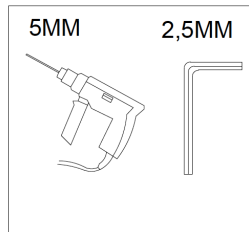
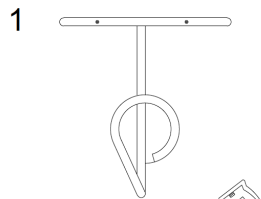
### **REJOINDRE UNE AUTRE CINTRE**

Le cintre a deux trous latéraux, un à travers et un fileté.

- 1- Insérez la vis de 4 mm dans le trou traversant et tapez dessus. Présentez, nivelez et marquez les 2 trous.
- 2- Forage
- 3- Placez les tacos
- 4- Positionnez les deux supports arrière et vissez les deux vis de 5 mm.



Colgador GERMAINE  
Diseño: Lluís Clotet &  
Oscar Tusquets



Colgador GERMAINE  
Diseño: Lluís Clotet &  
Oscar Tusquets



## Général

### Instructions d'assemblage

## Lisez attentivement ces avertissements.

Le portemanteau est conçu pour être fixé au mur.

En raison des différents types de matériaux existant aujourd'hui dans la construction, nous fournissons les vis d'ancrage murales standard, sans les chevilles. Vérifiez avec le fabricant du matériel pour obtenir des conseils. Parfois, le client a dû le changer.

La non-utilisation des produits aux fins prévues, nous exonère de toute responsabilité.

